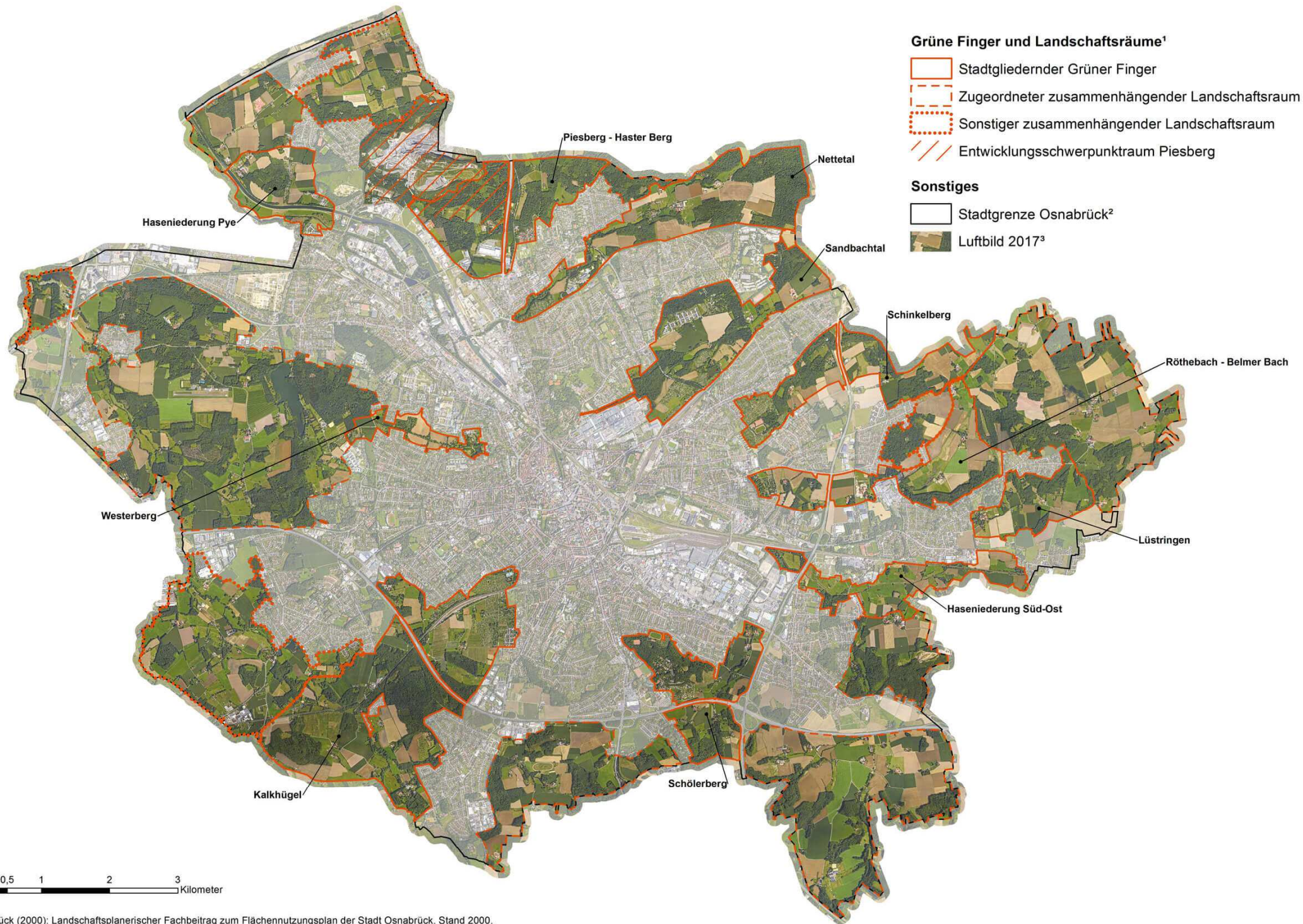


Osnabrücks Grüne Finger und zusammenhängende Landschaftsräume (Stand 2000)



¹Stadt Osnabrück (2000): Landschaftsplanerischer Fachbeitrag zum Flächennutzungsplan der Stadt Osnabrück. Stand 2000.

²Stadt Osnabrück (o. J.): Stadtgrenze Osnabrück. Bereitgestellt von der Stadt Osnabrück am 10.01.2019.

³AEROWEST GmbH (2017): Digitales Orthophoto von 2017. Bildaufnahme bereitgestellt von der Stadt Osnabrück.