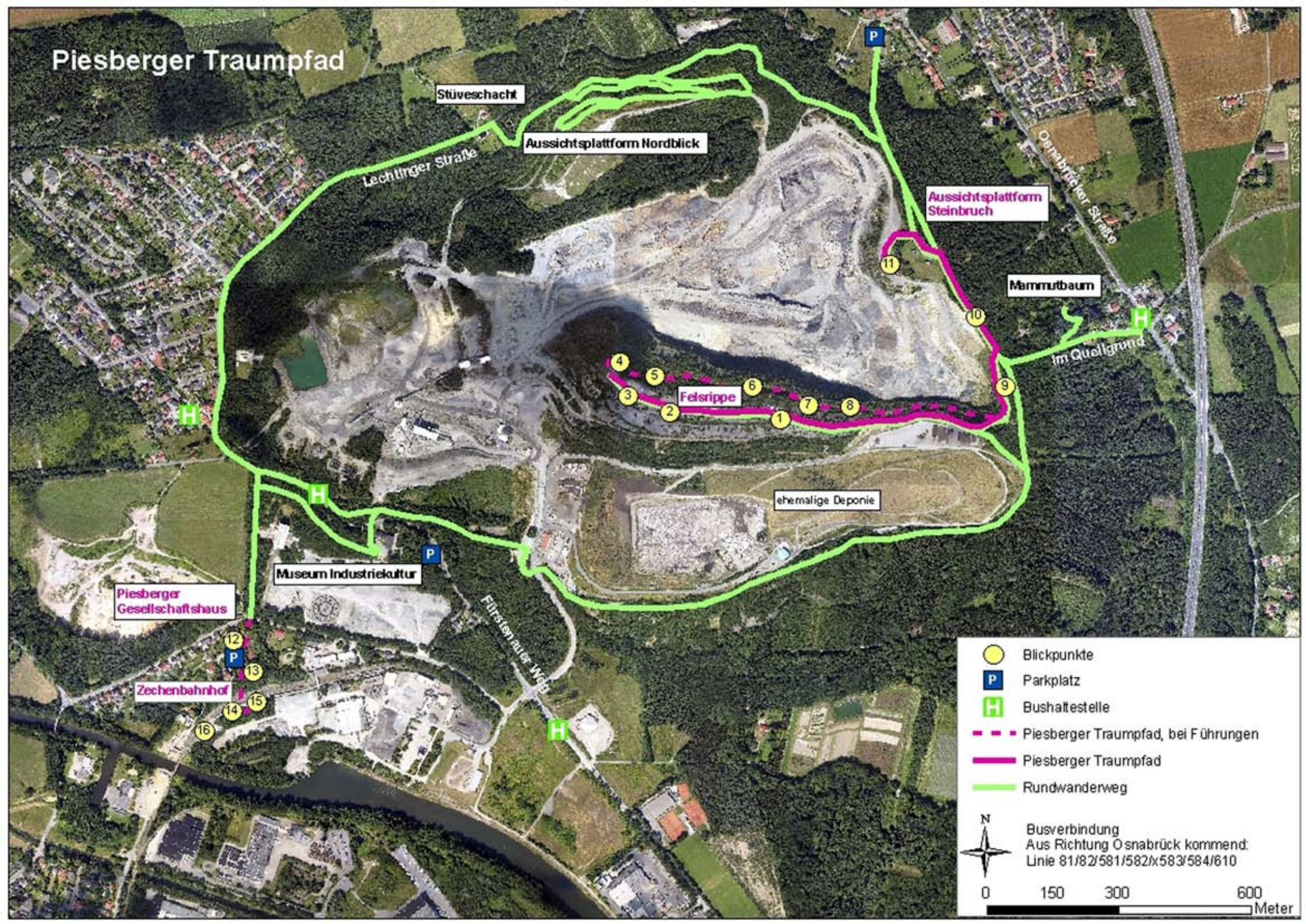


Piesberger Traumpfad



Stüveschacht

Aussichtsplattform Nordblick

Aussichtsplattform Steinbruch

Mammutbaum

Felsrippe

ehemalige Deponie

Museum Industriekultur

Piesberger Gesellschaftshaus

Zechenbahnhof

- Blickpunkte
- Parkplatz
- Bushaltestelle
- Piesberger Traumpfad, bei Führungen
- Piesberger Traumpfad
- Rundwanderweg

N
Busverbindung
Aus Richtung Osnabrück kommend:
Linie 81/82/581/582/x583/584/610

