

## خدمات استشارية للمهاجرين البالغين:

تريد العيش لفترة طويلة في ألمانيا ولديك أسئلة أو تحتاج معلومات بخصوص مواضيع مختلفة كالمواضيع التالية:

- دورات اللغة والاندماج
- العمل وتعديل شهادات العمل الأجنبية
- رعاية الأطفال , التربية . المدرسة
- السكن
- الصحة
- الأمور المالية
- الإقامة
- لم شمل الزوج أو الزوجة أو لم شمل العائلة

خدماتنا الاستشارية موجهة للمهاجرات والمهاجرين تحت مراعاة الشروط التالية:

- للعمر فوق 27 سنة
- الإقامة في مدينة أوسنابروك
- حاصل على حق الإقامة.

أوقات الدوام:

الثلاثاء: من الساعة 10 إلى الساعة 12  
الأربعاء: من الساعة 12 إلى الساعة 2

للتواصل:

Jenny El-Fadel | Ayça Avic

Telefon: 054120068021

info@migrationsberatung-osnabrueck.de

www.migrationsberatung-osnabrueck.de



## معاً ندفع التطور في شينكيل إلى الأمام!

في شينكيل تجتمع أناس من أصول مختلفة ومن أعمار مختلفة وخلفيات اجتماعية مختلفة لذلك يعد هذا سبب كافي لربط وتقوية التضامن الاجتماعي في هذا الحي.

لذلك

- نتطرق إلى أفكاركم ونعمل على تطوير المشاريع و النشاطات معكم.
- تمثل حلقة وصل بين إدارة المدينة وبين المواطنين والمواطنين.
- ندعوكم إلى عدد من الملتقيات الإعلامية للحصول على معلومات مختلفة وأيضاً
- إلى ملتقيات أخرى للمشاركة والمساهمة.
- نوفر معلومات لأنشطة وعروض مختلفة في الحي.
- ندعكم في تقديم طلبات الدعم المالي لمشاريعكم الاجتماعية في حي شينكيل.

ساهم في إحداث التغيير!

أوقات الدوم:

الثلاثاء: من الساعة 8.30 إلى الساعة 12:30  
الخميس: من الساعة 3 إلى الساعة 8 مساء

مديرة الحي:

Ananda Webermann

Telefon: 0162 2878021

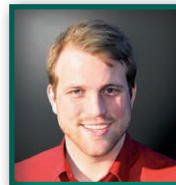
awebermann@baubeconstadtsanierung.de

مدير الحي:

Martin Schulze

Telefon: 0541 939 33216

mschulze@baubeconstadtsanierung.de



Viele Farben, eine Heimat  
UNSER SCHINKEL

WIR SIND  
FÜR SIE DA UND  
BERATEN SIE  
KOSTENFREI!

عروض المساعدة  
والاستشارة في  
حي شينكيل

Tannenburgstraße 61 • 49084 Osnabrück  
www.osnabrueck.de/sanierung-schinkel



## إجراءات تطوير عمراني:

تم رصد ميزانية مالية لتطوير حي شينكل ضمن مشروع „التماسك الاجتماعي“ تلك الموارد المالية سوف تكون متاحة لإجراءات عمرانية عامة وأيضاً خاصة.

نحن:

- نقوم بتنسيق المشاريع العمرانية العامة في الحي كمشروع منتزه الالعب في Hasepark او مشروع إعادة تصميم Pastor-Karwehl-Platz
- نقوم بتقديم الاستشارة لمالكي العقارات الخاصة بخصوص فرص التمويل المتاحة ضمن مشروع „التماسك الاجتماعي“
- نرافقكم في مشاريع صيانة وتحديث عقاراتكم بالاشتراك مع مسؤول الصيانة حتى انتهاء التحديث المطلوب والحصول على المساعدات المالية.
- ندير مساعدات الدعم المالية من مدينة اوسنابروك.

في حال كنتم تخططون لصيانة او تحديث عقاراتكم او تمتلكون افكار للتطوير العمراني في حي شينكل يمكنكم بكل سرور التواصل معنا!

### أوقات الدوام:

الاثنين: من الساعة 2 بعد الظهر حتى الساعة 6 مساءً  
الاربعاء: من الساعة 2 بعد الظهر حتى الساعة 6 مساءً  
او بعد الاتفاق على موعد مسبق.

أو يمكنكم التواصل مع:

Martin Schulze | Bernd Caffier

Telefon: 0541 93933216

bcaffier@baubeconstadtsanierung.de

mschulze@baubeconstadtsanierung.de



**BaubeCon**  
Sanierungsträger GmbH

## مشورة فردية بخصوص العقارات:

في حالة كان الشخص مالك للعقار او مستأجر: فإن من الممكن دعم مشروعك من قبل بلدية مدينة أوسنابروك ضمن صيغ دعم مختلفة.

عرضنا يتضمن:

- مشورة أولية تكون فردية, غير ملزمة ومجانية في مكتب الحي او في منزلك.
- مشورة بخصوص العروض المناسبة لمشاريع التحديث الخاصة بكم وتوافقها معكم.
- المساعدة في تقديم طلب المعونات المالية من بلدية اوسنابروك ضمن das städtische Förderprogramm „Energie und Klimaschutz“
- تقديم استشارات للحصول على اعفاءات او تخفيضات ضريبية
- توفير فحص الكهرباء بالتعاون مع دائرة حماية المستهلك في ولاية سكسونيا Verbraucherzentrale Niedersachsen e.V

استفيدو من عرضنا المجاني لتقديم المشورة في مكتب حي شينكل او عندكم في المنزل!

### أوقات الدوام:

الثلاثاء: من الساعة 10 إلى الساعة 12  
ومن الساعة 2 ظهراً حتى الساعة 6 مساءً  
الاربعاء: من الساعة 2 ظهراً إلى الساعة 4 ظهراً  
أيضاً يمكن الاتفاق على موعد مسبق



مسؤول الاصلاح والترميم:

Christoph Schüle

Telefon: 0541 200 680-22

christoph.schuele@icm.de



**InnovationCity**

Management

## برنامج الدعم „ تمكين الشباب والناشئين في الحي“:

الاهداف الاساسية لهذا البرنامج أو المشروع هي تحسين التكامل والاندماج الاجتماعي للأشخاص من الفئات الاجتماعية الاضعف في مناطق: Dodesheide-Ost, Rosenplatz und Schinkel

المشروع يعمل عن طريق دمج وتقديم العديد من الأساس الاجتماعية والتروية:

- العمل الشبابي الاجتماعي.
- تقديم الاستشارة
- مساعدة بشكل فردي
- رفع مستوى الحياة في هذه الاحياء عن طريق دعم المشاريع الصغيرة فيها

من يستهدف هذا البرنامج:

الأشخاص من عمر 12 عام حتى 26 عام والذين هم بحاجة إلى آفاق أو اهداف حياتية جديدة والذين يكون من الصعب الوصول إليهم عن طريق مشاريع أخرى

هذا البرنامج يقدم الدعم للناشئين والشباب للاندماج في المجتمع و المدرسة وسوق العمل والتدريب المهني „الأوسبيلدونغ“

### أوقات الدوام:

الاثنين: من الساعة 2 حتى الساعة 5  
الاربعاء: من الساعة 2 حتى الساعة 5  
الجمعة: من الساعة 10 حتى الساعة 1



Anika Wohlers | Sevim Karakaya | Robert Henrich

Telefon: 0541 600792-29

justiq@osnabruock.de