

Klimagipfel 2018

Impulsreferat im Workshop
„Lernen für das Leben in Schule und Beruf“

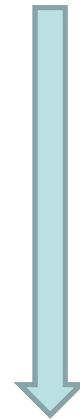
Hochschule Osnabrück
Albrechtstraße 30 | 49076 Osnabrück
Aula im Gebäude AB
Mittwoch, 16. Mai 2018



Rahmen und
Einordnung der
Schülerfirmenarbeit in
den allgemeinen
schulischen Kontext

ABS
Orientierungsrahmen
zur Verbesserung der
Schulqualität in
Niedersachsen

BBS
Kernaufgabenmodell



Zertifizierung
Inklusion



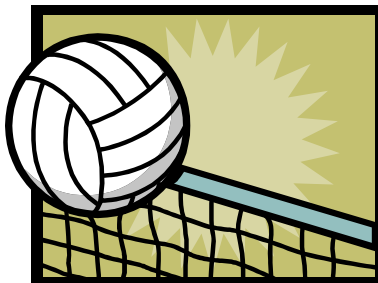
Nachhaltige Schülerfirmen und Schülergenossenschaften

Schüler/innen verfolgen neben wirtschaftlichen auch immer ökologische und soziale **Ziele**.

NaSch sind immer auf einen längeren **Zeitraum** ausgerichtet. Im Regelfall über ein Schuljahr hinaus.

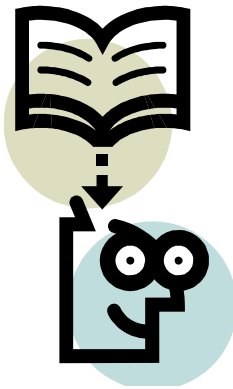
Schüler/innen und Lehrer/innen agieren als gleichberechtigte **Partner**.

NaSch sind Bestandteil des Schulprogramms und **Leitbildes** einer Schule.



Rolle der beteiligten Lehrkraft!?

Wie organisiere ich NaSch?



Berufsorientierung

Profilbildung

Wahlpflichtkurs

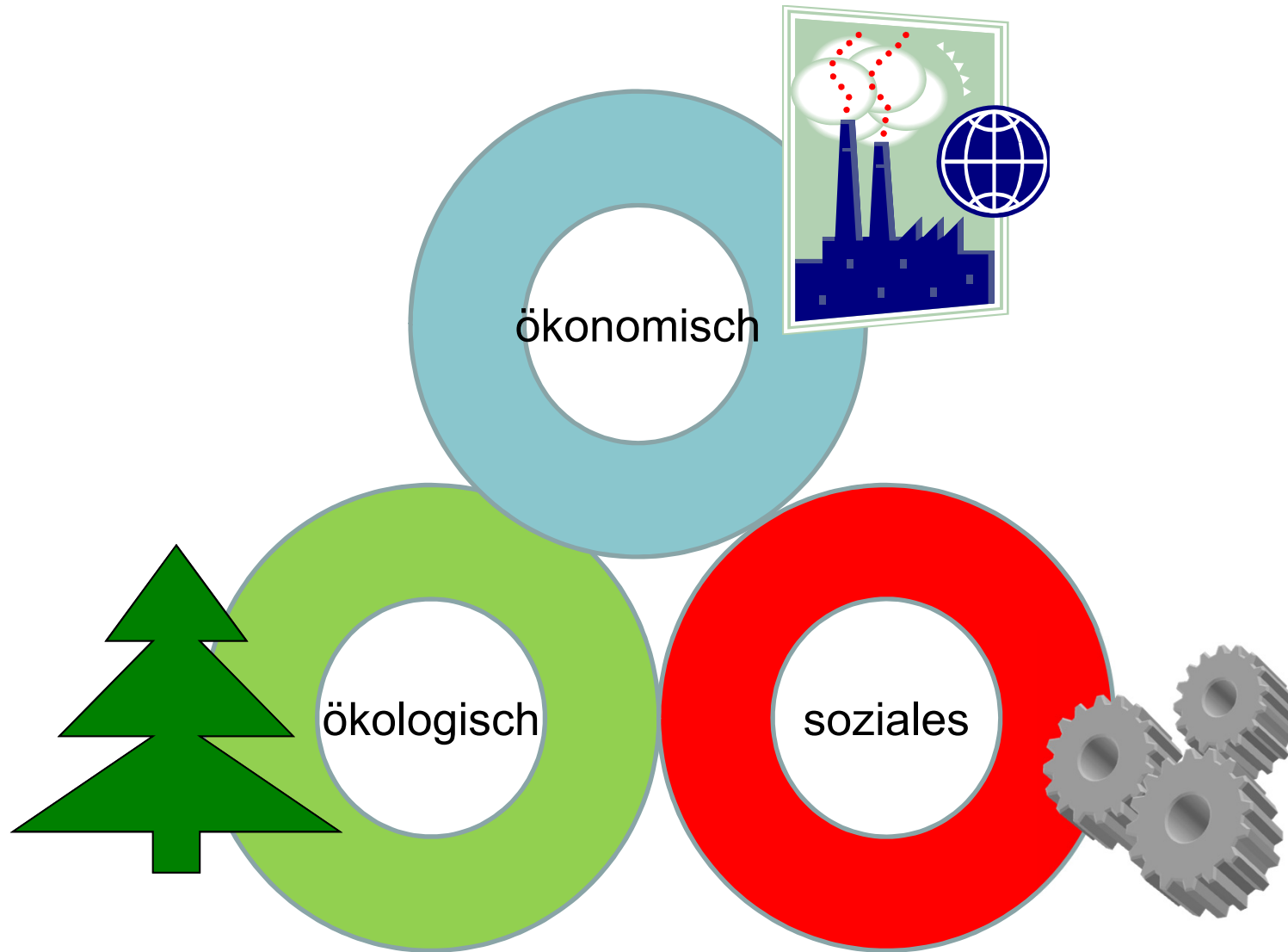
Freiwillige AG

Ganztagsangebot

Schülerfirmentag

Netzwerk
„NaSch“

WIR AG
Kreishaus



Wann ist eine Schülerfirma nachhaltig?

Bereich Ökologie:

Energieverbrauch
Wasserverbrauch und Abwassermengen
Beschaffungswege
Ökologischer Fußabdruck

Bereich Ökonomie:

Businessplan und Ziele
Rechtsform
Beruflich notwendige Kompetenzen
Bezugsquellen
Genossenschaften
Marketing

Bereich Soziales:

Motivation und Fortbildung
Gleichberechtigung unter den Mitarbeitern
Umgang miteinander
Faire Beurteilung



Schlüsselfrage zur Nachhaltigkeit

Muss eine nachhaltige Schülerfirma schon von Anfang an nachhaltig sein?

oder

Kann sich eine Schülerfirma aus einer gewinnorientierten Schülerfirma zu einer nachhaltigen Schülerfirma entwickeln?



NaSch ist ein schulisches Projekt in der Hand des Schulträgers, daher...



Versicherung

Eltern

Gewinn/Verlust

Förderverein

Transparenz

Steuerrechtliche Überlegungen

Schulleitung

Kollegium

Betriebe



Jetzt müssen wir tun, was wir tun dürfen!

Imkerei

Schulverpflegung

Cafeteria

Schulgarten

Deko und Nützliches

Schüler helfen Schülern,
Senioren

T-Shirts



Was bringt mir die Arbeit in der Schülerfirma als Schüler*in?



Stärkung der Persönlichkeit

Praxiserfahrung und Lernen in **Ernstsituationen**

Eigene Leistung ist wichtig für den Gesamterfolg

Aktive Mitgestaltung des gesamten Projektes

Erwerb von Kompetenzen

Selbstständiges Lernen in eigenen Aufgabenbereichen

berufliche Praxis: Ausdauer, Leistungsbereitschaft , Teamarbeit



Fachkompetenzen

Lesen, Schreiben, Rechnen im konkreten Zusammenhang

Umgang mit Medien

Alltagspraktische Kompetenzen



Berufsorientierung

Berufsrelevante Praxiserfahrungen

Betriebswirtschaftliche Kenntnisse (Buchführung, Abläufe)

Interesse für „grüne“ Berufe

Nachhaltigkeitsbildung

Umweltverträgliche oder gesunde Produkte herstellen und vermarkten

Müll vermeiden, ressourcenschonend wirtschaften

Einbeziehung der Klimaproblematik in das

Denken und Handeln von Schüler*innen



Zusammenfassung

Lebens- und Arbeitswelt

Werteorientierung



Unterrichtsinhalte für Bildung nachhaltiger Entwicklung

Zukunftsperspektiven: Klimaschutz und Ressourcen

Schulqualitätsentwicklung durch Zertifizierung

Teilnahmemöglichkeit an **Arbeitskreisen** sowie
Schülerfirmenmessen, Wettbewerben und Fortbildungen

Fördertöpfe und Kooperationen



Ihr Regionalkoordinator für nachhaltige
Schülerfirmen und Schülergenossenschaften in
Stadt und Landkreis Osnabrück sowie Vechta

Ralf Holzgrefe

Berufsbildende Schulen des
Landkreises Osnabrück in Bersenbrück
Ravensbergstr. 15
49593 Bersenbrück

05439 9402-247

ralf.holzgrefe@landesschulbehoerde-nds.de

