



Wild- und HonigBienen entdecken

Frühjahrsblüher und Frühaufsteher – Hummelexpedition im Bürgerpark

Sonntag, 7. April 2019, 11:00 Uhr (Dauer ca. 1,5 Std.)

Treffpunkt: Parkplatz an der Süntelstraße beim **Osnabrücker Tennis Club**

Referentin: Janina Voskuhl

Erwachsene: 10,00 €

Blaustern, Schlüsselblume und Lerchensporn bringen im April den Bürgerpark zum Blühen und locken mit ihrer Farbenpracht zahlreiche Bienen an. Wohl die auffälligsten Bienen und wahre Frühaufsteher sind einige besonders dicke Hummeln. Wie sie und viele andere Bienen in das Frühjahr starten, wird bei einer Wildbienenexpedition durch den Bürgerpark mit Aktionen für Groß und Klein aufgedeckt. Foto: Königin der Wiesenhummel auf Fingerspitze, ©Janina Voskuhl



Zu Besuch bei einer Königin – Der Start der Honigbienen im Jahr



Sonntag, 28. April 2019, 13:00 – 16:00 Uhr

Treffpunkt: Nackte Mühle

interessierte Kinder ab 6 Jahre,

Erwachsene: 15,00-€ / Kind: 7,50€

Heute werden wir ganz viel über die Honigbienen erfahren, ausgestattet mit Schutzkleidung werden wir das Bienenvolk um Audienz bei ihrer Königin bitten- vielleicht haben wir Glück und bekommen sie zu Gesicht!?. Vom Imker erfahren wir, wie die Bienen den Winter verbracht haben und was jetzt für Tätigkeiten in den verschiedenen Gruppen des Volkes anstehen. Ebenso machen wir uns auf, die nahe Umgebung und somit das Königreich kennen zu lernen.

Von Blüte zu Blüte – Wildbienen und ihre speziellen Lebensformen

Sonntag, 16. Juni 2019, 13:00 -16:00 Uhr

Treffpunkt: Nackte Mühle

interessierte Kinder ab 6 Jahre

Erwachsene 15,00 € / Kind 7,50-€

In unserer Umgebung leben viele Bienenarten und Pflanzen mit unterschiedlichsten Blütenformen. Wie spannend, die verschiedenen Wildbienen und ihre Vorlieben kennenzulernen! Die Bienen haben sich spezialisiert und ganz einzigartige und faszinierende Nistplätze und Methoden zur Nahrungssuche entwickelt. Wo wohnen denn Bienen überhaupt? Und warum brauchen die Bienen überhaupt die Blüten und was ist das Geschenk für die Blüten? Wir versprechen einen spannenden Nachmittag wo der Spaß nicht zu kurz kommen wird.

Platterbsen Mörtelbiene Foto (c) Janina Voskuhl

Auf den Spuren von Wildbienen und Co. – Expedition zu den Blütenbesuchern am Schinkelberg



Sonntag, 21. Juli 2019, 11:00 Uhr (Dauer ca. 1,5 Std.)

Treffpunkt: Parkplatz an der Schinkelbergwiese unter dem Funkturm

Referentin: Janina Voskuhl

Erwachsene 10,00€

Ende Juli blüht und summt es kräftig auf der Schinkelbergwiese. Schmetterlinge, Schwebfliegen und Bienen stärken sich am zuckersüßen Nektar von Flockenblume und Co. Bei einer Expedition über den Schinkelberg wird ein faszinierender Einblick in die Wildbienen Vielfalt und die Bedeutung dieser emsigen Bestäuber für Mensch und Natur gegeben. Dabei können Kinder und Erwachsene dem Summen der auffälligen, besonders dicken Hummeln lauschen sowie andere eher unscheinbare, kleine Bienen unter die Lupe nehmen. Foto: Fuchsrote Sandbiene, ©Janina Voskuhl

Wir ernten das flüssige Gold der Honigbienen

Sonntag, 11. August 2019, 13:00 -16:00 Uhr

Treffpunkt: Nackte Mühle

interessierte Kinder ab 6 Jahre

Erwachsene 15,00 € / Kind 7,50-€

Wolltet ihr schon mal euren eigenen Honig ernten? Wir wollen schauen, was die fleißigen Bienen über den Sommer eingelagert haben. Wir werden entdecken, schleudern und naschen vom süßen Gold der Natur. Natürlich werdet ihr auch erfahren, wie der Honig eigentlich entstanden ist und wie die Honigbienen als großes Volk überleben und arbeiten kann. Wir freuen uns auf einen spannenden und lustigen Nachmittag mit euch!



Lega S Jugendhilfe gGmbH
Bereich Nackte Mühle
Östringer Weg 18
49090 Osnabrück (Haste)

Tel: 0541/ 61877
nacktemuehle@lega-s.de
www.lega-s.de

Postadresse:
Lega S Jugendhilfe gGmbH
Postfach 6024
49093 Osnabrück

Den Honig- und Wildbienen auf der Spur

Dienstag, 27. August 2019, 10:00 – 12:00 Uhr

Treffpunkt: Nackte Mühle

Erwachsene 10,00 €

Im Rahmen der Osnabrücker Seniorenwochen wird an diesem Tag eine Entdeckungstour auf dem Gelände der Nackten Mühle angeboten! Es geht in die Naturräume der Bienen, was brauchen sie, wie haben sie sich spezialisiert und wie sind auch die Pflanzen auf den Besuch angewiesen. Zudem erkunden wir, was die Wildbiene und das Nutztier, die Honigbiene gemeinsam haben. Foto: Bärtige Sandbiene, ©Janina Voskuhl



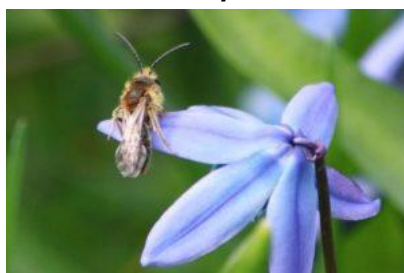
Die Efeu-Seidenbiene – Auf den Spuren einer Neubürgerin in Osnabrück

Sonntag, 15. September 2019, 15:00 – 17:00 Uhr

Treffpunkt: Vor dem Dom

Referentin: Janina Voskuhl

Erwachsene: 10,00€



Im September summt und brummt es nirgendwo lauter als im blühenden Efeu. Aufgrund der späten Blütezeit besitzt die Pflanze eine hohe Bedeutung für Schwebfliegen, Schmetterlinge und Bienen. Die Efeu-Seidenbiene hat sich sogar voll und ganz auf Efeu-Pollen spezialisiert. Erst seit wenigen Jahren kann man diese Bienenart in Osnabrück antreffen. Im Rahmen dieser Expedition können Kinder und Erwachsene der Neubürgerin auf die Spur gehen und

weitere spannende Efeubesucher kennenlernen. Foto: Sandbienenmännchen, ©Janina Voskuhl

Jeweils Anmeldung über www.lega-s.de



Lega S Jugendhilfe gGmbH
Bereich Nackte Mühle
Östringer Weg 18
49090 Osnabrück (Haste)

Tel: 0541/ 61877
nacktemuehle@lega-s.de
www.lega-s.de

Postadresse:
Lega S Jugendhilfe gGmbH
Postfach 6024
49093 Osnabrück